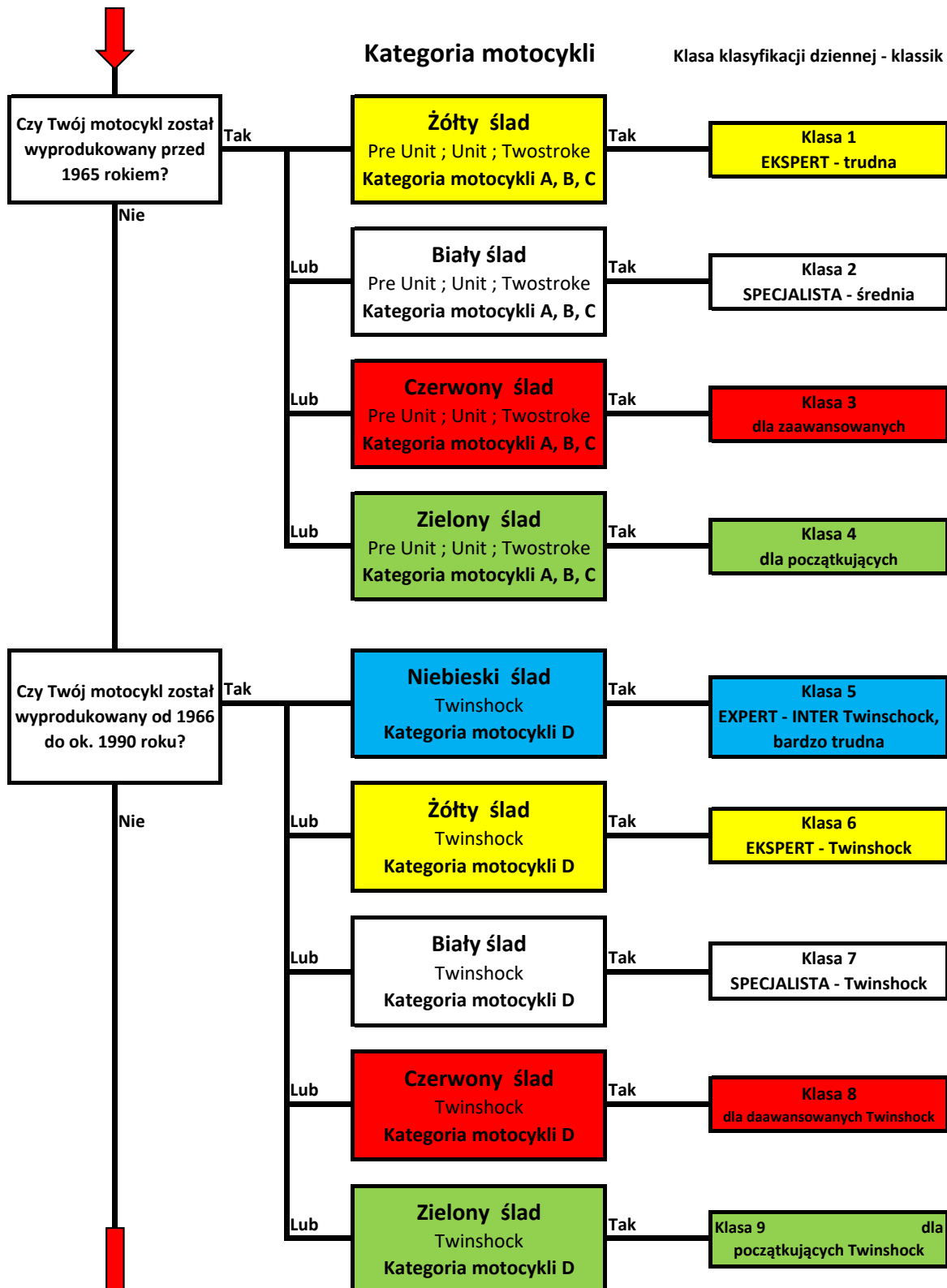
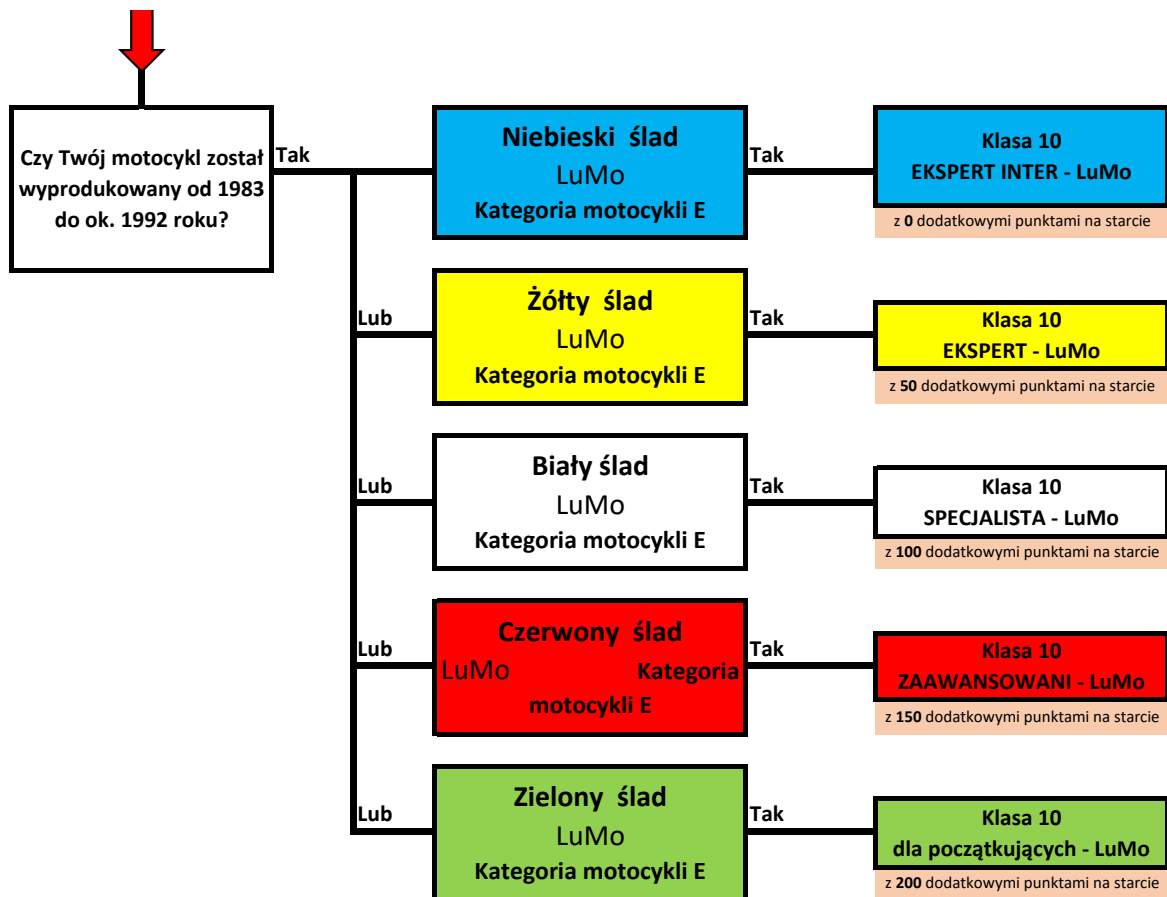




Do której klasy się zapisać?





Deutsche Trialsport-Gemeinschaft e. V.
Sitz Uelzen



Fragment warunków uczestnictwa w DTSG

4.4 Definicje motocykli

Motocykle czterosuwowe pre unit

Kategoria motocykli A

To motocykle czterosuwowe gdzie, silnik i skrzynia biegów są dwoma niezależnymi jednostkami i każda z nich ma swój własny wlew oleju.

Motocykle czterosuwowe unit

Kategoria motocykli B

To motocykle czterosuwowe, gdzie silnik i skrzynia biegów stanowią jeden zespół. Wlew oleju do silnika i skrzyni biegów może być oddzielny lub wspólny.

Silnik dwusuwowy

Kategoria motocykli C

Wszystkie motocykle z silnikami dwusuwowymi wyprodukowane do końca 1965 roku.

Twinshocker- 2 amortyzatory tylne

Kategoria motocykli D

Twinshockery to wszystkie motocykle wyprodukowane od 1966 roku z jednym amortyzatorem po lewej i prawej stronie tylnego koła (fabrycznie montowane). Motocykl może mieć silnik dwu- lub czterosuwowy.

LuMo's

Kategoria motocykli E

LuMo to wszystkie motocykle wyprodukowane od 1983 roku z silnikiem chłodzonym powietrzem i centralnym (jednym) amortyzatorem tylnego zawieszenia. Motocykl może mieć silnik dwu- lub czterosuwowy.

Rigid (Rama motocykla sztywne - tzn. bez wachacza i bez amortyzatorów)

Sztywne to motocykle klas: czterosuw - pre unit, czterosuw - unit, dwusuw ze sztywną ramą, bez resorowania (amortyzatorów) tylnego zawieszenia. Motocykle te, w zależności od rodzaju silnika, będą zaliczane do odpowiedniej kategorii czterosuwowy pre unit, czterosuwowy unit, dwusuwowy.

Na koniec sezonu będzie dodatkowa klasyfikacja końcowa klasy Rigid.

